

Inspiron 20

3000 Series

Quick Start Guide

Hurtig startguide

Hurtigstart

Guía de inicio rápido

Snabbstartguide



1 Set up the stand

Montering af foden | Sett opp stativet

Montaje del apoyo | Montera stativet

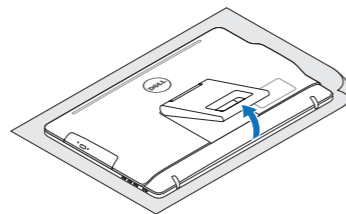
Easel stand

Staffelifod

Staffelistativ

Cabalete de apoyo

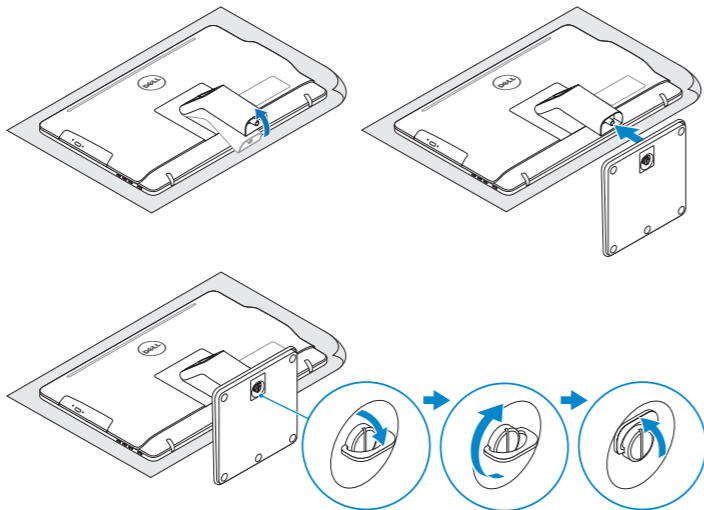
Stafflistativ



Pedestal stand

Piedestalfod | Piedestallstativ

Pedestal de apoyo | Piedestalstativ



2 Set up the keyboard and mouse

Konfigurer tastatur og mus | Oppsett til tastatur og mus

Configure el teclado y el ratón | Ställ in tangentbordet och musen

See the documentation that shipped with the keyboard and mouse.

Se dokumentationen der fulgte med tastaturet og musen.

Se dokumentasjonen som fulgte med tastaturet og musa.

Consulte la documentación que se envía con el teclado y el ratón.

Läs i dokumentationen som medföljde tangentbordet och musen.

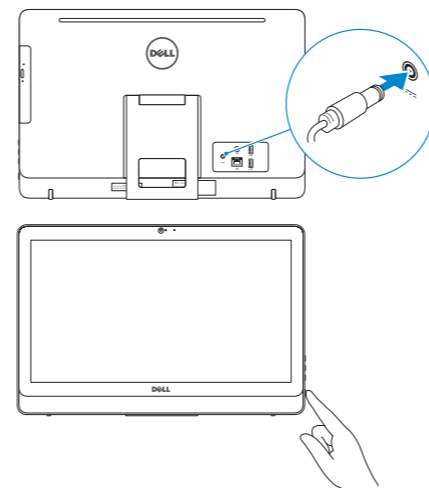
3 Connect the power cable and press the power button

Tiåslut strømkablet og tryk på tænd/sluk-knappen

Slik kobler du til strømkabelen og trykker på strømknappen

Conecte el cable de alimentación y presione el botón de encendido

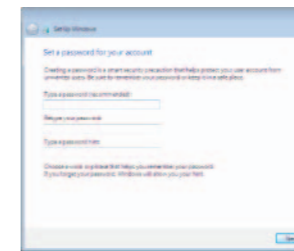
Anslut strømkabeln och tryck på strömbrytaren



4 Finish Windows setup

Udfør Windows Installation | Fullfør oppsett av Windows

Finalice la configuración de Windows | Slutför Windows-inställningen



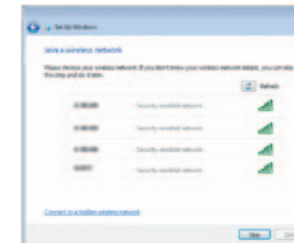
Set up password for Windows

Opret adgangskode til Windows

Sett opp passord for Windows

Establecer contraseña para Windows

Sätt upp lösenord för Windows



Connect to your network

Opret forbindelse til netværket

Koble deg til nettverket ditt

Conectar a la red

Anslut till ditt nätverk

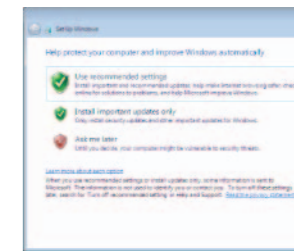
NOTE: If you are connecting to a secured wireless network, enter the password for the wireless network access when prompted.

BEMÆRK: Hvis du tilslutter til et sikret trådløst netværk, indtast adgangskoden til det trådløse netværk når du bliver bedt om det.

MERK: Hvis du kobler deg til et sikret trådløst nettverk, skal du angi passordet som gir tilgang til det trådløse nettverket, når du blir bedt om det.

NOTA: Si se está conectando a una red inalámbrica segura, introduzca la contraseña de la red inalámbrica cuando se le solicite.

ANMÄRKNING! Om du ansluter till ett skyddat trådlöst nätverk, ange lösenordet för åtkomst till det trådlösa nätverket när du blir ombedd.



Protect your computer

Beskytt din computer

Beskytt datamaskinen

Proteger el equipo

Skydda din dator

For more information

For yderligere oplysninger | For å finne mer informasjon

Para obtener más información | För mer information

To learn about the features and advanced options available on your computer, click **Start** → **All Programs** → **Dell Help Documentation**.

For at lære mere om funktionerne og de avancerede indstillinger der er tilgængelig på din computer, klik på **Start** → **Alle programmer** → **Dells hjælpedokumentation**.

Klikk på **Start** → **Alle programmer** → **Dell-hjelpedokumentasjon** for å lære om funksjonene og de avanserte valgene som finnes til datamaskinen.

Para obtener información sobre las funciones y opciones avanzadas disponibles en su equipo, haga clic en **Inicio** → **Todos los programas** → **Documentación de ayuda de Dell**.

Om du vill lære dig mer om vilka funktioner och avancerade alternativ som finns på datorn klickar du på **Start** → **Alla program** → **hjälpdokumentation från Dell**.

Product support and manuals

Produktsupport og manualer
Produktstøtte og håndbøger
Soporte técnico de productos y manuales
Produktsupport och handböcker

Contact Dell

Kontakt Dell | Kontakt Dell
Póngase en contacto con Dell | Kontakta Dell

Regulatory and safety

Lovgivningsmæssigt og sikkerhed
Lovpålagte forhold og sikkerhet
Normativa y Seguridad
Reglering och säkerhet

Regulatory model

Regulatorisk model | Regulerende modell
Modelo normativo | Regleringsmodell

Regulatory type

Regulatorisk type | Regulerende type
Tipo normativo | Regleringstyp

Computer model

Computermode | Datamaskinmodell
Modelo de equipo | Datormodell

dell.com/support

dell.com/support/manuals

dell.com/contactdell

dell.com/regulatory_compliance

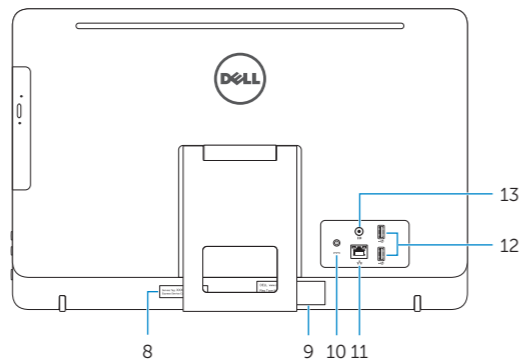
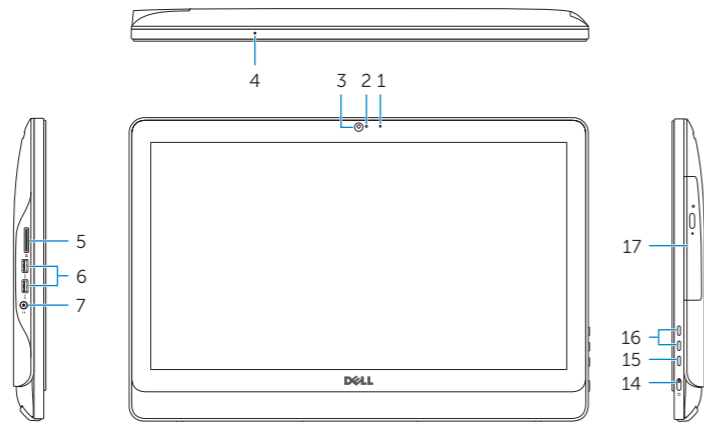
W15B

W15B002

Inspiron 20-3052

Features

Funktioner | Funksjoner | Funciones | Funktionen



1. Microphone (non-touch screen)
2. Camera-status light
3. Camera
4. Microphone (touch screen)
5. Media-card reader
6. USB 3.0 ports (2)
7. Headset port
8. Service Tag label
9. Regulatory label
10. Power-adaptor port
11. Network port
12. USB 2.0 ports (2)
13. Audio-out port
14. Power button
15. Screen-off button
16. Brightness-control buttons (2)
17. Optical drive (optional)

1. Mikrofon (ikke-berøringsskærm)
2. Statusindikator for kamera
3. Kamera
4. Mikrofon (berøringsskærm)
5. Mediekortlæser
6. USB 3.0-porte (2)
7. Headset-port
8. Servicekodeetiket
9. Myndighedsmærkat
10. Port til strømadapter
11. Netværksport
12. USB 2.0-porte (2)
13. Lydudgangsport
14. Tænd/sluk-knap
15. Skærmafryderknap
16. Knapper til lysstyrkestyring (2)
17. Optisk drev (valgfrit tilbehør)

1. Mikrofon (ikke-berøringsskjerm)
2. Statuslys for kamera
3. Kamera
4. Mikrofon (berøringsskjerm)
5. Mediekortleser
6. USB 3.0-porter (2)
7. Hodetelefonport
8. Servicemerke
9. Forskriftsetikett
10. Kontakt for strømforsyning
11. Nettverksport
12. USB 2.0-porter (2)
13. Lydutgangsport
14. Strømknapp
15. Skjerm av-knapp
16. Knapper for lysjustering (2)
17. Optisk stasjon (tilleggsutstyr)

1. Micrófono (pantalla no táctil)
2. Indicador luminoso de estado de la cámara
3. Cámara
4. Micrófono (pantalla táctil)
5. Lector de tarjetas multimedia
6. Puertos USB 3.0 (2)
7. Puerto para auriculares
8. Etiqueta de servicio

1. Mikrofon (icke-pekskærm)
2. Kamerastatuslampe
3. Kamera
4. Mikrofon (pekskærm)
5. Mediakortlæsare
6. USB 3.0-portar (2)
7. Hörlursport
8. Etikett med servicenummer
9. Regleringsetikett

9. Etiqueta regulatoria
10. Puerto de adaptador de alimentación
11. Puerto de red
12. Puertos USB 2.0 (2)
13. Puerto de salida de audio
14. Botón de encendido
15. Botón de apagado de pantalla
16. Botones de control de brillo (2)
17. Unidad óptica (opcional)

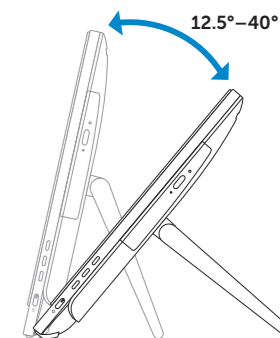
10. Nätdapterport
11. Nätverksport
12. USB 2.0-portar (2)
13. Port för utgående ljud
14. Strömbrytare
15. Avstängningsknapp för skärmen
16. Kontrollknappar för ljusstyrka (2)
17. Optisk disk (tillval)

Tilt

Vip | Helling | Reclinable | Lutning

Easel stand

Staffelifod
Staffelistativ
Caballete de apoyo
Stafflistativ



Pedestal stand

Piedestalfod | Piedestalstativ
Pedestal de apoyo | Piedestalstativ

